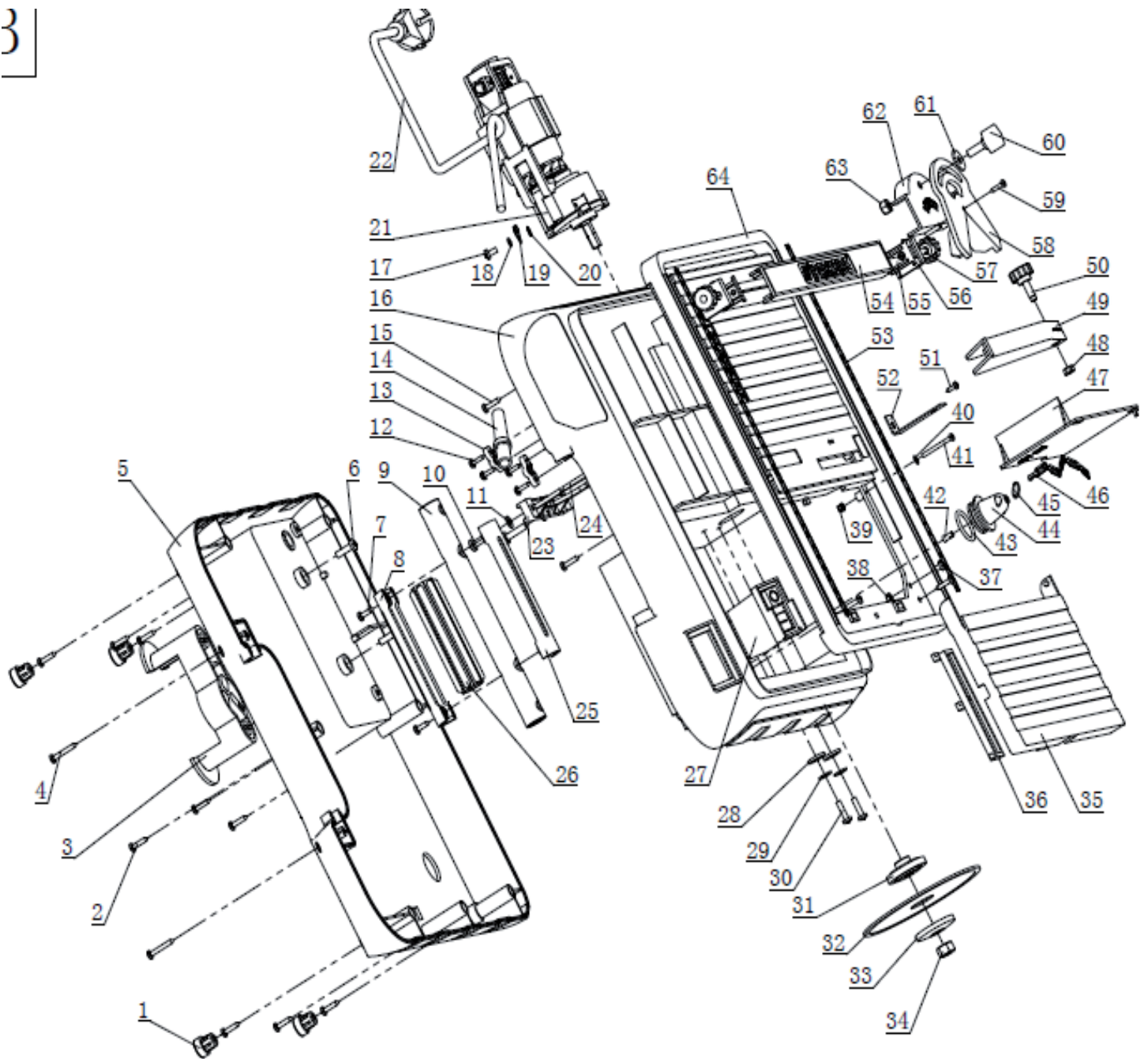




Эл. плиткорез «Калибр ПЛЭ-115»

3





Эл. плиткорез «Калибр ПЛЭ-115»

Поз.	Наименование	Артикул	Поз.	Наименование	Артикул
1	Ножка резиновая	ПЛЭ115.01	33	Шайба прижимная	ПЛЭ115.33
2	Шуруп	ПЛЭ115.02	34	Гайка крепления диска	У04748
3	Пластина извилистая	ПЛЭ115.03	35	Поверхность рабочая вспомогательная	ПЛЭ115.35
4	Шуруп	ПЛЭ115.04	36	Пластина угловая опорная	ПЛЭ115.36
5	Крышка основания рабочего стола	ПЛЭ115.05	37	Винт	ПЛЭ115.37
6	Винт	ПЛЭ115.06	38	Винт	ПЛЭ115.38
7	Шуруп	ПЛЭ115.07	39	Гайка стопорная	ПЛЭ115.39
8	Рукоятка пластиковая 1	ПЛЭ115.08	40	Шайба плоская	ПЛЭ115.40
9	Основание рукоятки	ПЛЭ115.09	41	Винт	ПЛЭ115.41
10	Винт	ПЛЭ115.10	42	Втулка	ПЛЭ115.42
11	Шайба плоская	ПЛЭ115.11	43	Прокладка резиновая	ПЛЭ115.43
12	Шуруп	ПЛЭ115.12	44	Кран	ПЛЭ115.44
13	Пластина крепления удлинителя шланга	ПЛЭ115.13	45	Кольцо	ПЛЭ115.45
14	Удлинитель шланга	ПЛЭ115.14	46	Цепь	ПЛЭ115.46
15	Шуруп	ПЛЭ115.15	47	Пластина диска защитная	ПЛЭ115.47
16	Основание рабочего стола (ванночка)	ПЛЭ115.16	48	Гайка	ПЛЭ115.48
17	Винт	ПЛЭ115.17	49	Кожух защитный	ПЛЭ115.49
18	Шайба пружинная	ПЛЭ115.18	50	Винт-барашек регулировочный	ПЛЭ115.50
19	Шайба плоская	ПЛЭ115.19	51	Шуруп	ПЛЭ115.51
20	Клема заземления	ПЛЭ115.20	52	Распределитель	ПЛЭ115.52
21	Двигатель	ПЛЭ115.21	53	Ленейка	ПЛЭ115.53
22	Кабель с вилкой	ПЛЭ115.22	54	Направляющая	ПЛЭ115.54
23	Карта статора	ПЛЭ115.23	55	Плита направляющей	ПЛЭ115.55
24	Карта верхняя	ПЛЭ115.24	56	Защита направляющей	ПЛЭ115.56
25	Рукоятка пластиковая 2	ПЛЭ115.25	57	Винт-барашек регулировочный	ПЛЭ115.57
26	Вставка рукоятки	ПЛЭ115.26	58	Транспортер	ПЛЭ115.58
27	Выключатель	У00004	59	Винт транспортера	ПЛЭ115.59
28	Прокладка резиновая	ПЛЭ115.28	60	Рукоятка	ПЛЭ115.60
29	Шайба	ПЛЭ115.29	61	Плоская шайба	ПЛЭ115.61
30	Винт	ПЛЭ115.30	62	Пластина вращения транспортера	ПЛЭ115.62
31	Шайба опорная	ПЛЭ115.31	63	Гайка	ПЛЭ115.63
32	Диск алмазный	ПЛЭ115.32	64	Рабочая поверхность	ПЛЭ115.64