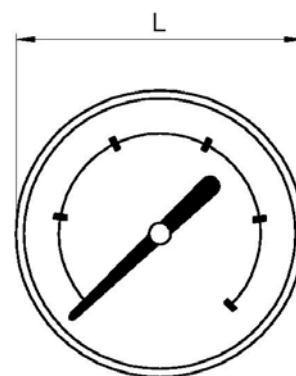
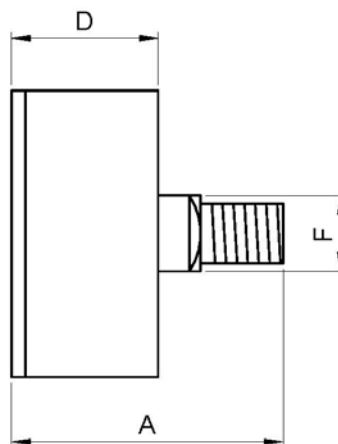


Art.: 3802

Manómetro Ø40, salida posterior / Pressure gauge Ø40, back connection

Características	Features
1. Tamaño Ø 40.	1. Size Ø 40.
2. Manómetro con conexión posterior, rosca macho (BSP) G 1/8" según ISO 228/1.	2. Pressure gauge with back connection, male thread (BSP) G 1/8" according ISO 228/1.
3. Caja en ABS color negro.	3. Case in black ABS.
4. Tubo "Bourdon" y racor en latón según UNE-EN 12165.	4. Tube "Bourdon" and brass fitting connection according UNE-EN 12165.
5. Dial blanco: escala en negro (bar) y roja (psi).	5. White dial: black scale (bar) and red (psi).
6. Visor en Policarbonato.	6. Polycarbonate viewer.
7. Clase de precisión: cl. 2,5.	7. Class precision: cl. 2,5.
8. Graduaciones disponibles de 0 a 2,5 - 4 - 6 - 10 - 16 - 25 bar.	8. Scale available from 0 to 2,5 - 4 - 6 - 10 - 16 - 25 bar.
9. Temperatura de trabajo: de -20°C a 60°C.	9. Working temperature: from -20°C to 60°C.



Ref.	Escala / Scale		Dimensiones / Dimensions (mm)				Peso / Weight (Kg)
	bar	psi	A	L	D	F	
3802 002	0 - 2,5	0 - 40	39	40	25	11x11	0,036
3802 004	0 - 4	0 - 60	39	40	25	11x11	0,036
3802 006	0 - 6	0 - 90	39	40	25	11x11	0,036
3802 010	0 - 10	0 - 50	39	40	25	11x11	0,036
3802 016	0 - 16	0 - 240	39	40	25	11x11	0,036
3802 025	0 - 25	0 - 400	39	40	25	11x11	0,036